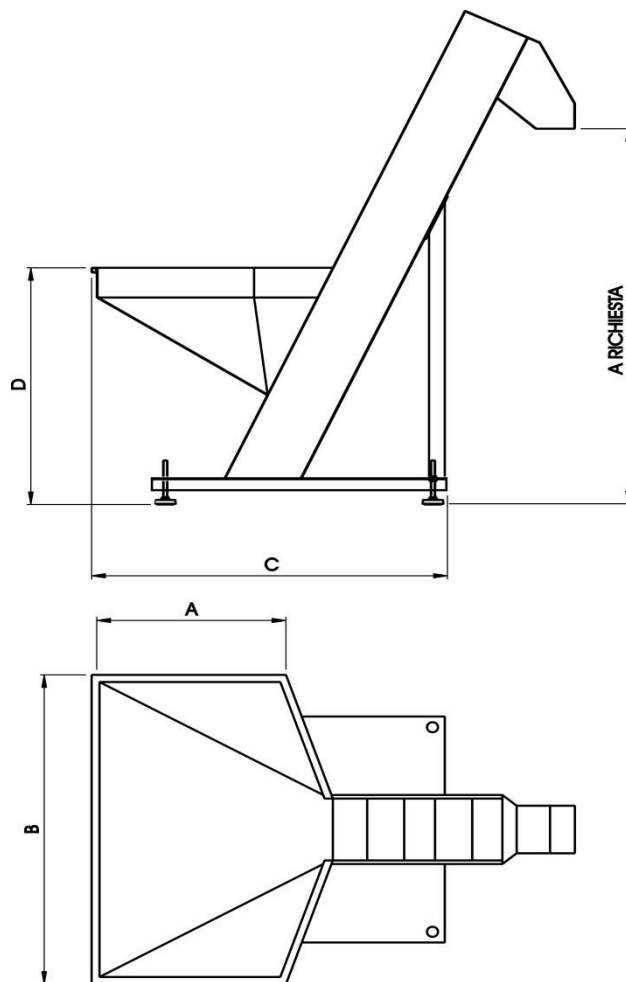


essere dimensionata caso per caso per un'autonomia maggiore. A richiesta può essere fornito con tramoggia di acciaio inox e completa di rilevatore di troppo vuoto

ELEVATORE MOTORIZZATO A NASTRO



| MODELLO | A | B | C | D | Capacità |
|---------|-----|-----|------|-----|---------------------|
| EMT- 80 | 550 | 725 | 850 | 800 | 100 dm ³ |
| EMT-120 | 650 | 800 | 980 | 900 | 140 dm ³ |
| EMT-150 | 700 | 900 | 1500 | 950 | 280 dm ³ |

Per applicazioni che richiedono capacità di tramoggia molto elevate e altezze di sollevamento superiori a 1500 mm vengono solitamente utilizzati gli elevatori a nastro. Essi offrono il vantaggio di poter alimentare alla rinfusa anche oggetti che tendono ad aggrovigliarsi tra loro. Vengono solitamente fornite di piedi di appoggio a terra o su bancale, e hanno un'inclinazione che può coprire gli angoli dallo 0 ai 25°. Il tipo di tappeto solitamente è dimensionato in base ai pezzi da alimentare e dall'inclinazione, in modo da poter assicurare la portata richiesta. A richiesta vengono costruiti di acciaio inox e possono essere muniti di indicatore di troppo vuoto tramoggia.